



**DINAS PENDIDIKAN DAN KEBUDAYAAN**  
**SMA NEGERI 1 TALUN**

Jalan Raya Kaweron Tromol Pos 04  
Telepon (0342) 691148, Faximile (0342) 691766 Talun – Blitar  
Website: [www.sman1talun.com](http://www.sman1talun.com)

## SAMBUTAN KEPALA SEKOLAH

Assalamu'alaikum Wr. Wb.

Puji syukur kita panjatkan kehadirat Tuhan Yang Maha Esa, hanya karena limpahan rahmatNya kita dapat menerbitkan sebuah Brosur Profil SMANTA Tahun Pelajaran 2008/2009.

Saya menyambut baik diterbitkannya Brosur Profil SMANTA tahun 2008/2009 atas kreatifitas anak-anak yang dipelopori oleh OSIS SMA Negeri 1 Talun di bawah bimbingan pembina serta semua warga sekolah, sehingga Brosur Profil SMANTA tahun 2008 dapat diterbitkan tepat pada waktunya. Brosur Profil SMANTA ini merupakan suatu sarana untuk menyampaikan kondisi obyektif yang ada di SMA Negeri 1 Talun . Kondisi dimana semua warga sekolah dan masyarakat dapat mengetahui sejarah perkembangan sekolah, visi misi, kebijakan, prestasi, kegiatan, struktur organisasi, dewan guru/karyawan dan sarana prasarana yang dimiliki. Dengan mengetahui kondisi obyektif termasuk sejarah SMANTA dari tahun ke tahun semua warga sekolah serta masyarakat luas akan dapat memberikan penilaian secara obyektif terhadap sekolah kita tercinta ini.

Di masa mendatang Brosur ini perlu disempurnakan baik mengenai isi maupun bentuknya dari sebuah Brosur menjadi sebuah Buku Profil Sekolah yang berkualitas.

Saya berharap Brosur Profil sekolah ini dapat membantu para siswa baru dan wali murid baru dalam upaya mengenal lingkungan baru yaitu SMA Negeri 1 Talun kita tercinta.

Akhirnya saya sampaikan terimakasih yang seikhlas-ikhlasnya kepada semua pihak yang telah berkreasi untuk menerbitkan Brosur Profil sekolah ini.

Semoga bermanfaat.

Wassalamu'alaikum Wr. Wb

Talun, 10 Juli 2008  
Kepala Sekolah ,



Drs. MALA, M.Pd  
Pembina Tk. I  
NIP 131407616

## RIWAYAT SINGKAT

Pada tanggal 16 Januari 1974 berdirilah Sekolah Menengah Persiapan Pembangunan (SMPP) Blitar di desa Kaweron, kecamatan Wlingi. Berdasarkan Keputusan Mendikbud RI No. 0236/0/1973 sekolah yang menjadi cikal bakal SMA Negeri 1 Talun ini diresmikan oleh Bapak Moch. Noer sebagai Gubernur Jawa Timur pada saat itu.

Berdasarkan Surat Keputusan Mendikbud RI No. 0353/0/1985 tanggal 9 Agustus 1985 nama Sekolah Menengah Persiapan Pembangunan Blitar diubah menjadi Sekolah Menengah Atas Negeri 1 Wlingi.

Berselang empat tahun kemudian berdasarkan Surat Keputusan Mendikbud RI No. 0507/0/1989 tanggal 24 Agustus 1989 nama SMA Negeri 1 Wlingi secara resmi berubah menjadi SMA Negeri 1 Talun.

Saat dilaksanakannya kurikulum 1994 dengan Surat Keputusan Mendikbud RI No. 035/0/1997 secara nasional nama Sekolah Menengah Atas berubah menjadi Sekolah Menengah Umum. Sejak saat itu pula SMA Negeri 1 Talun berubah lagi menjadi SMU Negeri 1 Talun.

Perubahan terakhir terjadi saat tahun 2002 nama SMU seluruh Indonesia berganti menjadi SMA, sehingga nama SMU Negeri 1 Talun menjadi SMA Negeri 1 Talun hingga sekarang.

Kepala sekolah yang pernah memimpin di SMA Negeri 1 Talun yaitu:

1. Bpk. Soepono : Pada Tahun 1974 sampai dengan 1975
2. Bpk. Moch. Dawam Mimbar : Pada Tahun 1975 sampai dengan 1976
3. Bpk. Drs. Soedijono (Alm) : Pada Tahun 1976 sampai dengan 1980
4. Bpk. Setijono BA (Alm) : Pada Tahun 1980 sampai dengan 1983
5. Bpk. Abdullah Uki : Pada Tahun 1983 sampai dengan 1985
6. Bpk. Drs. I. Mukarno : Pada Tahun 1985 sampai dengan 1988
7. Bpk. Soenarijadi BA : Pada Tahun 1988 sampai dengan 1991
8. Ibu Srie Soebekti : Pada Tahun 1991 sampai dengan 2000
9. Bpk. Drs. Kateno MM : Pada Tahun 2000 sampai dengan 2006
10. Bpk. Mala M.Pd. : Pada Tahun 2006 sampai dengan sekarang

## VISI DAN MISI

### A. Visi

Visi pendidikan SMA Negeri 1 Talun adalah terwujudnya peserta didik yang **Cerdas** secara Spiritual, Intelektual dan Emosional serta **Kompetitif** yang unggul di era global

### B. Misi

Penyelenggaraan Pendidikan SMA Negeri 1 Talun memiliki misi untuk:

1. Menumbuhkan penghayatan dan pengamalan ajaran agama yang dianut dan nilai-nilai budaya yang sehingga menjadi sumber kearifan bertindak dalam diri peserta didik
2. Menumbuhkan semangat keunggulan dalam bidang ilmu, teknologi dan seni dalam diri peserta didik
3. Mengembangkan budaya demokrasi, watak kebangsaan dan wawasan masa depan dalam diri peserta didik
4. Mengembangkan sistem pendidikan yang memiliki keunggulan kompetitif di tingkat lokal, nasional dan internasional
5. Mengembangkan kemampuan wirausaha kepada peserta didik

### C. Kebijakan

Penyelenggaraan pendidikan di SMA Negeri 1 Talun bertujuan menghasilkan keluaran yang mampu:

1. bertindak arif yang dilandasi nilai keimanan dan ketaqwaan
2. memanfaatkan, mengembangkan dan menyebarluaskan ilmu, teknologi dan seni
3. menghargai kemajemukan agama, suku, ras, bangsa dan status sosial dalam budaya demokrasi
4. menguasai pengetahuan, ketrampilan dan sikap hidup sesuai dengan budaya lokal, nasional dan perkembangan global
5. memiliki jiwa wirausaha yang menjunjung tinggi persaingan secara jujur dan bekerjasama dalam kebaikan

### D. Motto

**”Be Smart – Life’s Good”**

## **DAFTAR PRESTASI SMA NEGERI 1 TALUN**

Bermacam-macam prestasi berhasil diraih siswa SMAN 1 Talun dalam berbagai cabang lomba. Berikut ini akan dipaparkan pencapaian prestasi siswa SMAN 1 Talun.

Prestasi yang tertulis di bawah ini adalah prestasi di tingkat propinsi dan tingkat nasional sejak sekolah ini bernama SMPP Blitar sampai dengan SMA Negeri 1 Talun.

### **Kejuaraan – kejuaraan Selama Tiga Tahun Terakhir**

#### **■ Prestasi Tingkat Kabupaten**

- 2004 : Juara umum Lomba Uji Terampil PMR a.n. PMR SMAN 1 Talun
- 2005 : Juara umum Lomba Satgana Cup a.n. PMR SMAN 1 Talun
- 2005 : Juara II Festival Band 2005
- 2005 : Juara I Lomba Baca Puisi dalam rangka PORSENI a.n. Anggie Dian P. dan Egga Gita P.
- 2005 : Juara I Lomba Lukis Motif Batik dalam rangka PORSENI a.n. Rara Dewi S. dan Robby Permana
- 2005 : Juara I Seleksi Siswa Berprestasi Putra a.n Dian edi Sasongko
- 2006 : Juara Umum II POPDA SMP/SMA/SMK 2006
- 2006 : Finalis 10 besar Gus dan Jeng Kab. Blitar
- 2006 : Juara I Olimpiade Kimia a.n Siska Maharani
- 2006 : Juara I Olimpiade Ekonomi a.n Elvina Trisnawati
- 2006 : Juara I Olimpiade Fisika a.n Titus Candra
- 2006 : Juara Olimpiade Biologi a.n Rio Antoni
- 2006 : Juara I Lomba Pidato dalam rangka Hari Pahlawan a.n. Linda LIstriana
- 2006 : Juara I Lintas Alam a.n. Fita
- 2006 : Juara II PSHT Putra Kelas F a.n. Ridwan Juli
- 2006 : Juara II PSHT Putra Kelas B a.n. Onten H.
- 2006 : Juara I PSHT Putri a.n. Ria Wulandari
- 2006 : Juara I Lomba Siswa Teladan a.n. Firmansyah dan Ollyvia F.D.M
- 2006 : Pengiriman panitia DIANSAKA Saka Bahari Kab. Blitar
- 2007 : Juara I Olympiade Ekonomi tk. SMA/MAN a.n. Yeni Trisnawati
- 2007 : Juara I Lomba Pidato Pancasila tk. SMA/SMK/MAN a.n. Linda Listriana
- 2007 : Juara Harapan III Lomba Pidato Pancasila tk. SMA/SMK/MAN a.n. Dita Dwiyani F
- 2007 : Juara I Festival Musik Merdeka GMK a.n. Cassanova Band
- 2007 : Juara I Festival Band Pelajar RMS (Revolution Music of SMANEGA) a.n. Cassanova Band
- 2007 : Best Bassist Festival Band Pelajar RMS (Revolution Music of SMANEGA) a.n. Ferry ‘Cassanova Band’.
- 2007 : Juara I Festival band Pelajar Holic 2 a.n Pastel Band
- 2008 : Juara II SMANEGA Cup (PSHT) kategori C Pa a.n. Onten Hadi Rianto
- 2008 : Juara I SMANEGA Cup (PSHT) kategori D Pi a.n. Ony Mega
- 2008 : Juara II SMANEGA Cup (PSHT) kategori D Pi a.n. Etik Tri
- 2008 : Juara I SMANEGA Cup (PSHT) kategori E Pa a.n. Rizal Nurhadi
- 2008 : Juara II SMANEGA Cup (PSHT) kategori E Pi a.n. Hertika Y
- 2008 : Juara II SMANEGA Cup (PSHT) kategori F Pa a.n. Refki P
- 2008 : Juara II SMANEGA Cup (PSHT) kategori Umum a.n. Tim PSHT SMANTA
- 2008 : Juara III SMASA Band Competition VI ( SBC VI ) a.n Cassanova Band
- 2008 : Best Drummer SMASA Band Competition ( SBC VI ) a.n Bagus Tri Anggono ‘Cassanova Band’

2008 : Juara III Kata Perseorangan Putri Kadet s/d senior Kejuaraan Piala Walikota Cup 2008 a.n Indria Ayu

2008 : Juara I Kumite Perseorangan Putri Kadet -53 kg Kejuaraan Piala Walikota Cup 2008 a.n Indria Ayu

2008 : Juara I Kumite Perseorangan Putra Kadet -55 kg Kejuaraan Piala Walikota Cup 2008 a.n Toni Fitria

2008 : Juara I Kumite Perseorangan Putri Pemula 13-15 tahun Kejuaraan Piala Walikota Cup 2008 a.n Iza Risqita S

2008 : Juara II Kumite Perseorangan Putra Kadet -55 kg Kejuaraan Piala Walikota Cup 2008 a.n Riski Ing P

2008 : Juara III Kumite Perseorangan Putra Kadet -55 kg Kejuaraan Piala Walikota Cup 2008 a.n M. Ridwan A

2008 : Juara III Kumite Perseorangan Putri Kadet s/d senior Kejuaraan Piala Walikota Cup 2008 a.n Mega W

2008 : Juara III Kumite Perseorangan Putri Kadet -53 kg Kejuaraan Piala Walikota Cup 2008 a.n Fella Ita

2008 : Juara I Karate Putri Olimpiade Olahraga Nasional 2008 a.n. Indria Ayu

2008 : Juara I PSHT kelas F Olimpiade Olahraga Nasional 2008 a.n. Hertika Yusniawati

2008 : Juara II Catur Putri Olimpiade Olahraga Nasional 2008 a.n. Lusi Mirawati

2008 : Juara I PSHT kelas B Olimpiade Olahraga Nasional 2008 a.n. a.n. Ria Wulandari

2008 : Juara I Karate Putra Olimpiade Olahraga Nasional 2008 a.n. Tono Fitria

2008 : Juara I Tennis Meja Ganda Putra Olimpiade Olahraga Nasional 2008 a.n. Dhimas Dwi, Muchsin P

2008 : Juara I Lari Jarak Pendek Olimpiade Olahraga Nasional 2008 a.n. Tri Endang

2008 : Juara II Lari Jarak Pendek Olimpiade Olahraga Nasional 2008 a.n. Hendra Nugraha

2008 : Juara IV Lari Jarak Pendek Olimpiade Olahraga Nasional 2008 a.n. Amalia Herin

2008 : Juara I Lomba Bridge Olimpiade Olahraga Nasional 2008 a.n. Tim Bridge SMA N 1 Talun

2008 : Juara I POPDA PSHT Kelas F Putri a.n. Hertika Yusniawati

2008 : Juara I POPDA PSHT Kelas D Putra a.n. Gatot Subroto

2008 : Juara II POPDA PSHT Kelas B Putri a.n. Mega

2008 : Juara II POPDA PSHT Kelas C Putri a.n. Ony Mega

2008 : Juara III POPDA Karate Kumite Putri (+45) a.n. Mega Wijayanti

2008 : Juara I POPDA Karate Kumite Putri (-45) a.n. Ajeng Dian

2008 : Juara I POPDA Karate Kumite Putri a.n. Iza Riskytsari

2008 : Juara I POPDA Karate Kumite Putra a.n. Toni Fitria

2008 : Juara I POPDA Karate Kata Putri a.n. Indria Ayu

2008 : Juara II POPDA Karate Kata Putri a.n. Wiwik

2008 : Juara V Olimpiade Sains Nasional Matematika 2008 a.n. Bima Azis Kusuma

2008 : Juara II Olimpiade Sains Nasional Fisika 2008 a.n. Linda Listriana

2008 : Juara III Olimpiade Sains Nasional Fisika 2008 a.n. Samsul Arifin

2008 : Juara I Olimpiade Sains Nasional Kimia 2008 a.n. Lusi Mirawati

2008 : Juara I Olimpiade Sains Nasional Biologi 2008 a.n. Cecia Nessari

2008 : Juara III Olimpiade Sains Nasional Biologi 2008 a.n. Ita Lestari

- 2008 : Juara I Olimpiade Sains Nasional Komputer 2008 a.n. Vonda Brivaldo Ary
- 2008 : Juara II Olimpiade Sains Nasional Astronomi 2008 a.n. Gutomo wibi Ananggih
- 2008 : Juara I Olimpiade Sains Nasional Ekonomi 2008 a.n. Dwi Sulistiani
- 2008 : Juara III Olimpiade Sains Nasional Ekonomi 2008 a.n. Anida'ul Masruroh
- 2008 : Juara V Olimpiade Sains Nasional Ekonomi 2008 a.n. Friska Apriliani
- 2008 : Juara I Olimpiade Sains Nasional Kebumian 2008 a.n. Yuniarti
- 2008 : Juara II Olimpiade Sains Nasional Kebumian 2008 a.n. Sigit Wahyu Hidayat
- 2008 : Juara III Olimpiade Sains Nasional Kebumian 2008 a.n. Dwi Mitasari

■ **Prestasi Tingkat Propinsi:**

- 1978 : Juara I pelajar teladan a.n. Dwi Wahyuniati
- 1978 : Juara I lomba keroncong a.n. Rikawati
- 1978 : Juara II penulisan karya ilmiah remaja a.n. Joko Priyono
- 1979 : Juara II festival Drum Band
- 1990 : Peringkat I NEM tertinggi program A2 a.n. Yudi Agung Wibisono
- 1990 : Juara I lomba paduan suara
- 1992 : Juara II lomba PMR
- 1993 : Penyaji dan penata tari terbaik porseni SMTP/SMTA
- 1993 : Juara I lomba pembacaan pembukaan UUD'45 a.n. Dyah Aris Puspitorini
- 1994 : Juara III lomba komputer di Malang
- 1994 : Juara II lomba kliping IDT a.n. Newy Istanti dan kawan-kawan
- 1995 : Juara I PMR Teladan
- 1995 : Juara II lomba Wawasan Wiyata Mandala
- 1996 : Juara lomba pidato P4 a.n. Retno Wulan W.
- 1996 : Lomba paduan suara
- 1996 : Juara II lomba mengarang agama Islam a.n. Zulis Romawati
- 1996 : Lomba PMI Teladan
- 1997 : Lomba cerdas cermat PMR dan juara I lomba PPPK (Balaram XIII) Universitas Brawijaya Malang
- 1997 : Juara harapan III lomba koperasi sekolah
- 1997 : Peringkat III nilai EBTANAS murni program IPA a.n. Hengki Arifin
- 1997 : Juara I lomba khotbah Agama Islam a.n. Muh. Bahtiar Arifin
- 1999 : Peringkat I dan III peraih NEM terbaik program bahasa a.n. Didik DC dan Tri Cahyo a
- 1999 : Juara I lomba PPPK putri, juara I BPT dan juara III debat kemanusiaan (Tegak PMR KSR Universitas Muhammadiyah Malang )
- 1999 : Juara II lomba Wawasan Wiyata Mandala
- 2002 : Juara II siswa teladan a.n. Ghozi Mansuri
- 2003 : Juara Harapan II Cerdas Cermat dan Harapan I Lomba P3K BALARAM (Universitas Muhammadiyah Malang)
- 2003 : Juara Harapan III Lomba P3K , Juara III Cerdas Cermat dan Juara II Lomba PK Putra (TEGAK UNMUH)
- 2003 : Juara I Perorangan Putri Lomba Lintas Alam Tundhosewu Se-Jatim
- 2004 : Juara II Cerdas Cermat dan Harapan I Lomba P3K BALARAM XXI (Universitas Brawijaya)
- 2004 : Juara II Karatedo Selekd Piala Bupati Jember
- 2004 : Workshop PPM Siswa SMU Se-Jatim a.n. Hodi Purnawan kelas 1.5 dan Ardhi Priagung kelas 1.5
- 2004 : Pasukan Pengibar Bendera Jawa Timur a.n. Endang Mei tahun 2004
- 2004 : Timnas Jawa Timur Popda I Pemain Bola Volley a.n. Arfan Khaelani
- 2005 : Juara I dan II Reportase, Juara I Mading, dan Juara III Cerdas Cermat dalam PAJ Pekan Audisi Jurnalis Se-Jawa Timur di SMKN 1 Blitar
- 2005 : Harapan II Cerdas Cermat, Juara Harapan II Dapur Umum Lomba BALARAM XXII (Universitas Brawijaya)

- 2005 : Regu Gabungan Pramuka terbaik Blitar di LANTAMAL III Surabaya
- 2005 : Juara III Kejurda Karate Komite 43 kg Piala Bupati Jember a.n. Ika Yuliati
- 2005 : Pasukan Pengibar Bendera Jawa Timur a.n. Satria Rahadi tahun 2005
- 2005 : Juara II Siswa Berprestasi Jawa Timur Putri a.n Sylvia Ayu P
- 2005 : Pengiriman Jumbara Daerah 2005 a.n Novita Fitri C dan Fajar Mit C
- 2005 : Juara III Lomba Karya Tulis Koperasi
- 2006 : Pengiriman Panitia Latgabsar Saka Bahari Jawa Timur 2006
- 2006 : Juara I dan II PBT, Juara II dan III DU, Juara I Karikatur, Juara III LCT, Juara III Drama a.n. Tim A dan B LATPRAJA V a.n PMR SMAN 1 Talun
- 2006 : Finalis 20 Besar Deteksi Model a.n. Fita Hadi M.
- 2007 : Juara II Pendidikan Remaja Sebaya BARAPAMERA a.n. Reni Dwi I dan Dita Dwiyani F
- 2007 : Juara I Lomba Perawat keluarga BARAPAMERA a.n. TIM PMR A SMANTA
- 2007 : Juara I Lomba Pidato Pancasila tk. SMA/SMK/MAN a.n. Linda Listriana
- 2007 : Juara Harapan III Lomba Pidato Pancasila tk. SMA/SMK/MAN a.n. Dita Dwiyani F
- 2007 : Juara III Lomba Mading 3D PESMA UNAIR Surabaya a.n. Rizkhi Nurul Azizah, Ridwan, Laili Saputri, Niswa Nabila, Yuwanda H
- 2008 : Juara III Lomba RODOKU BUNKASAI I-2008 Universitas Kanjuruhan Malang a.n. Ludya Rossy
- 2008 : Juara Harapan I Lomba Musikalisasi Puisi t.k. SMA/SMK/MA a.n Arie Bagus, Dhimas Dwi C, Hendra Agus, Feby Pakartining Tias, Nikolen Pujiningtyas
- 2008 : Juara III POPDA Karate Kumite Putri a.n. Indria Ayu

#### ■ Prestasi Tingkat Nasional

- 1995 : Juara I lomba PMR teladan perorangan a.n Newy Istanti
- 1995 : Juara I lomba PMR teladan kelompok
- 1998 : Juara III lomba Poster bagi Pramuka Penegak dalam lomba gerakan Pramuka Tingkat Nasional 1997/1998 a.n Moh. Kurniawan.
- 2006 : Juara I Karatedo INKANAS a.n Ika Yuliati
- 2007 : Juara III Tulis Puisi Putri Perkemahan Saka Bahari a.n. Chyntia Oktora S
- 2007 : Juara III Dayung RBB (Pi) Perkemahan Saka Bahari a.n. Analisa Antika, Amalia Herin, Astrid Novita
- 2007 : Juara IV Pentas seni (Pa/Pi) Perkemahan Saka Bahari a.n. Linda Kurniasari
- 2007 : Juara III Cerdas cermat (Pi) Perkemahan Saka Bahari a.n. Analisa Antika dan Chyntia Oktora
- 2007 : Juara V Olympiade Statistik (STIS Bandung) a.n. Riska Kurniasari
- 2008 : Juara Harapan Olympiade Kimia Indonesia Wilayah IV IKAHIMKI a.n. Rio Antoni
- 2008 : Juara III National Scientific Paper Competition Agriculture a.n Rio Antoni dan Agustina Ayu C.

#### ■ Prestasi Tingkat Internasional

- 2008 : Pendelegasian Siswi SMA Negeri 1 Talun dalam rangka mengikuti **program Pertukaran Pelajar ke Luar Negeri (Jepang)** a.n. Avika Dwi Cahyaningsih

**DAFTAR NAMA SISWA SMA N 1 TALUN  
PENERIMA PMDK 2007/2008**

| No | Nama           | Kelas     | Jurusan     | Perguruan Tinggi      |
|----|----------------|-----------|-------------|-----------------------|
| 1  | Ollyvia Freska | XII IPA 5 | Keperawatan | Universitas Indonesia |

| No | Nama                 | Kelas     | Jurusan          | Perguruan Tinggi |
|----|----------------------|-----------|------------------|------------------|
| 1  | Reny Febriasari      | XII IPS 2 | Sosiologi/ FISIP | UGM              |
| 2  | Elda Anggun Prasetya | XII IPS 2 | Sastra Nusantara | UGM              |
| 3  | M. Pandu Wira        | XII IPA 2 |                  | UGM              |
| 4  | Intan                | XII IPA 2 | Fisika           | UGM              |
| 5  | Dana Sisdika R       | XII IPA 4 | Teknik Nuklir    | UGM              |
| 6  | Vella                | XII IPA 1 |                  | UGM              |

| No | Nama           | Kelas     | Jurusan            | Perguruan Tinggi |
|----|----------------|-----------|--------------------|------------------|
| 1  | Romario Sumali | XII IPA 4 | Teknik Informatika | ITS              |
| 2  | Intan Rosalina | XII IPA 2 | Fisika             | ITS              |
| 3  | Fita Hadimarta | XII IPA 2 | Biologi            | ITS              |

| No | Nama                | Kelas     | Jurusan   | Perguruan Tinggi |
|----|---------------------|-----------|-----------|------------------|
| 1  | Rio Antoni          | XII IPA 2 | Farmasi   | UNAIR            |
| 2  | Rohmatullah Batik F | XII IPA 4 | Akuntansi | UNAIR            |

| No | Nama                   | Kelas     | Jurusan                       | Perguruan Tinggi |
|----|------------------------|-----------|-------------------------------|------------------|
| 1  | Agus Dwi Prasetyo      | XII IPA 2 | Kimia/ MIPA                   | UNIBRAW          |
| 2  | Fathul Badrul Huda     | XII IPA 4 | Fisika/ MIPA                  | UNIBRAW          |
| 3  | Ludya Rossy Yonanda    | XII BHS   | Sastra Jepang                 | UNIBRAW          |
| 4  | Chyntia Amelia Jeanita | XII IPS 2 | Sastra Inggris                | UNIBRAW          |
| 5  | Asti Zulfa Diana       | XII IPS 2 | Ilmu Administrasi Publik/ FIA | UNIBRAW          |
| 6  | Margaretta Okta        | XII IPS 2 | Manajemen/ Ekonomi            | UNIBRAW          |
| 7  | Winda Febriani P       | XII IPS 2 | Ilmu Administrasi Niaga/ FIA  | UNIBRAW          |

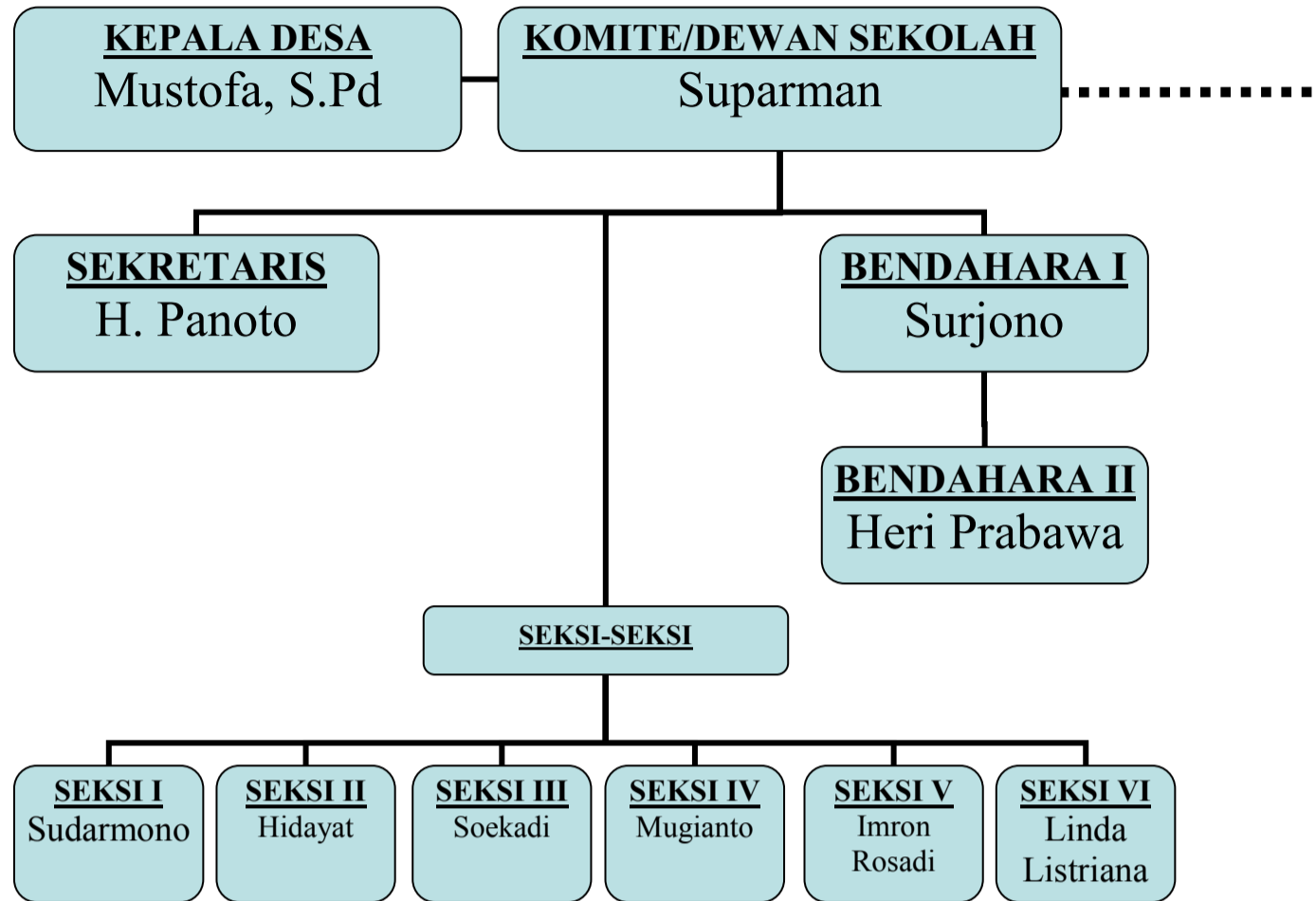
| No | Nama                 | Kelas     | Jurusan            | Perguruan Tinggi |
|----|----------------------|-----------|--------------------|------------------|
| 1  | Febrian Nur Subhan F | XII IPA 5 | Kesehatan Masy.    | UNEJ             |
| 2  | Alvidzius Gusti W    | XII IPA 5 | Keparawatan        | UNEJ             |
| 3  | Nunik Setyawati      | XII IPS 1 | Administrasi Niaga | UNEJ             |
| 4  | Ifada                | XII IPA 3 | Farmasi            | UNEJ             |

| No | Nama          | Kelas     | Jurusan       | Perguruan Tinggi |
|----|---------------|-----------|---------------|------------------|
| 5  | Rofiul Huda   | XII IPA 3 | Biologi       | UM               |
| 6  | Putri Untari  | XII IPA 3 | P. Fisika     | UM               |
| 7  | Ony Syaiful R | XII IPA 3 | P. Matematika | UM               |
| 8  | Johan Wahyu   | XII IPA 1 | P. Kimia      | UM               |

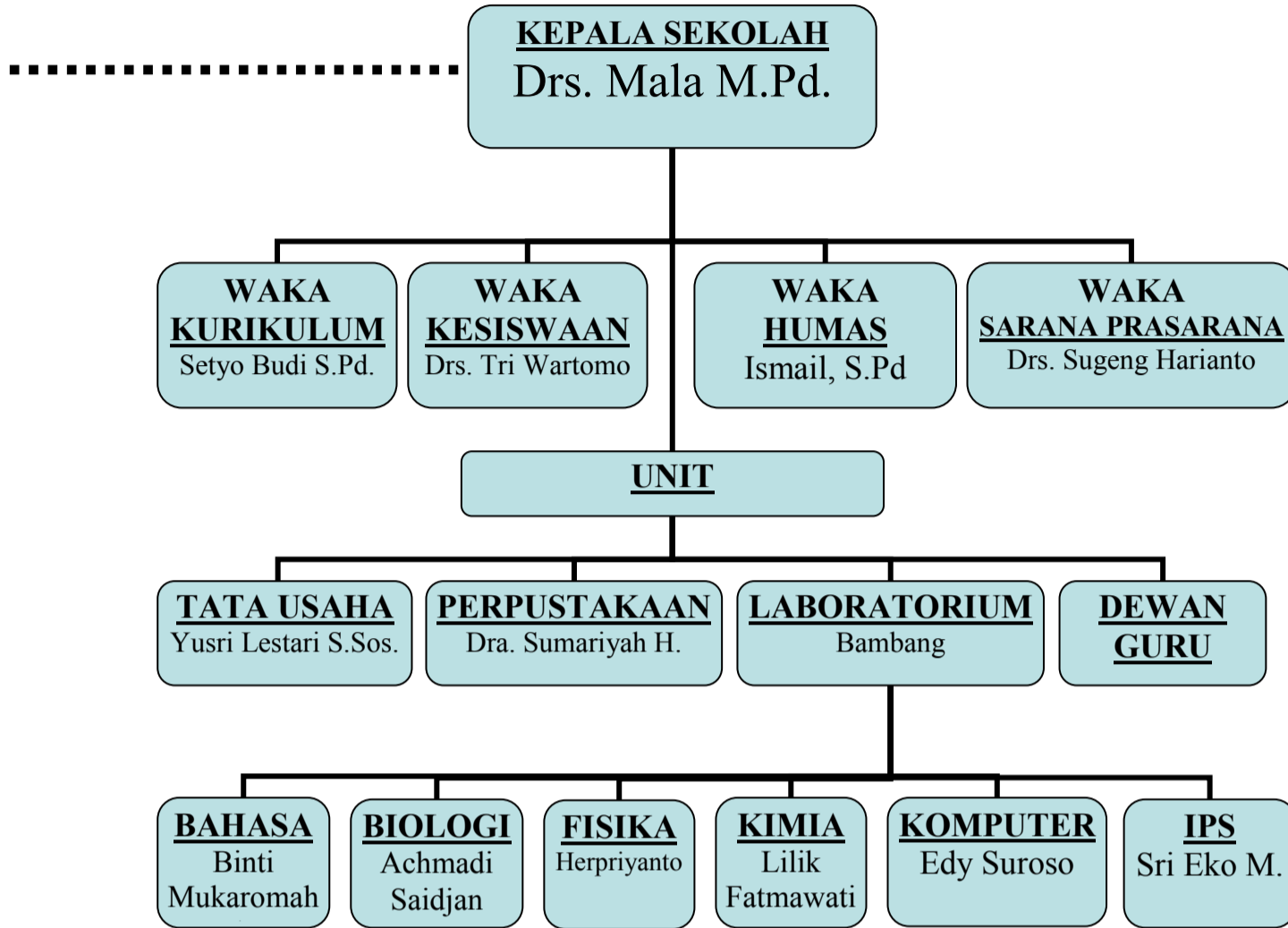
|    |                        |           |                    |    |
|----|------------------------|-----------|--------------------|----|
| 9  | M. Ridwan              | XII IPA 1 | P. Jasmani         | UM |
| 10 | Ardian Prilla Ruiditya | XII IPS 2 | P. Jasmani         | UM |
| 11 | Erfina Rizky S         | XII IPA 4 | P. Biologi         | UM |
| 12 | Nike Nuriansari        | XII IPA 5 | P. Biologi         | UM |
| 13 | Ratih Aulia Maulida    | XII IPA 5 | Tata Boga          | UM |
| 14 | Lina Maryana           | XII IPA 5 | Akuntansi          | UM |
| 15 | Riska Kurniawati Asri  | XII IPA 2 | P. Kimia           | UM |
| 16 | Rio Kurnia Ramada      | XII IPA 3 | TIK                | UM |
| 17 | Thoni Ariya Irawan     | XII IPS 2 | P. Olahraga        | UM |
| 18 | Yuyus Aditya Pratama   | XII IPS 1 | P. Olahraga        | UM |
| 19 | Ardhy Sundoro          | XII IPA 2 | P. Teknik Otomotif | UM |
| 20 | Reni Dian S            | XII IPA 3 | Matematika Murni   | UM |
| 21 | Ani Nur'aini           | XII IPA 1 | P. Fisika          | UM |
| 22 | Novia Ekawati          | XII IPA 1 | PGSD               | UM |
| 23 | Meylda Yusiani         | XII IPA 1 | PGSD               | UM |
| 24 | Ika Fitri Rahmawaty    | XII IPA 2 | Akuntansi          | UM |
| 25 | Krisma Magdalena       | XII IPS 1 | P. Informatika     | UM |
| 26 | Vidya Damayanti        | XII IPA 4 | DISKOMFIS          | UM |

| No | Nama                 | Kelas     | Jurusan            | Perguruan Tinggi |
|----|----------------------|-----------|--------------------|------------------|
| 1  | Ahmad Affandi        | XII IPA 2 | Keperawatan Malang | POLTEKKES        |
| 2  | Ira Aprillia         | XII IPA 3 | Keperawatan Malang | POLTEKKES        |
| 3  | Elvina Trisnawati    | XII IPA 3 | Keperawatan Blitar | POLTEKKES        |
| 4  | Wigati               | XII IPA 2 | Keperawatan Blitar | POLTEKKES        |
| 5  | Dita Dwiyani Fenisha | XII IPA 5 | Kebidanan Malang   | POLTEKKES        |

**STRUKTUR ORGANISASI KOMITE / DEWAN SEKOLAH  
SMA NEGERI 1 TALUN  
TAHUN AJARAN 2008/2009**



**STRUKTUR ORGANISASI  
SMA NEGERI 1 TALUN  
TAHUN AJARAN 2008/2009**



**Keterangan:**

.....

—————

: Garis Konsultasi

: Garis Komando

**DAFTAR NAMA DAN ALAMAT GURU/KARYAWAN  
SMA N 1 TALUN TAHUN AJARAN 2008/2009**

| NO | NAMA                                   | BIDANG STUDY                  | ALAMAT                                      |
|----|--|-------------------------------|---|
| 1. | Drs. Mala. Mpd<br>NIP. 131407616       | Kepala SMA 1<br>Talun         | Jl. Anggrek 1, Srengat<br>Telp. 551589      |
| 2. | Drs. Sunari<br>NIP. 131128853          | Pend. Agama Islam             | Jabung, Talun.<br>Telp. 443933              |
| 3. | Wachid Suroso, BA<br>NIP. 131405916    | Pend. Agama Islam             | Semen, Gandusari.<br>Telp. 692883           |
| 4. | Drs. Sukarmen<br>NIP. 132143000        | Pend. Agama Islam             | Ngunut, Tulungagung. Telp.<br>(0355) 397879 |
| 5. | Sunirto                                | Pend. Agama<br>Hindu          | Kendalrejo, Talun.                          |
| 6. | Sri Purnami S.Pd.<br>NIP. 130927453    | Pendidikan<br>Kewarganegaraan | Jl. Enggano 11, Blitar. Telp.<br>803896     |
| 7. | Setijati S.Pd.<br>NIP. 130892730       | Pendidikan<br>Kewarganegaraan | Jl. Perkebunan 22, Talun.<br>Telp. 693262   |
| 8. | Drs. Totok Supartono<br>NIP. 132228009 | Pendidikan<br>Kewarganegaraan | Jl. Mastrip 11, Blitar.                     |
| 9  | Drs. RM. Abdul Azis<br>NIP. 130679063  | Bahasa Indonesia              | Jajar, Talun.<br>Telp. 693408               |
| 10 | Drs. Juni Dwantoro<br>NIP. 131286763   | Bahasa Indonesia              | Jl. Raya Barat 60, Talun. Telp.<br>691440   |
| 11 | Drs Imam Romeli<br>NIP 131679484       | Bahasa Indonesia              | Kademangan, Blitar.<br>Telp. 813584         |
| 12 | Dra. Noer Khasanah<br>NIP 130899066    | Bahasa Indonesia              | Jl. Sumba 19, Blitar.<br>Telp. 803775       |
| 13 | Dra Sumariah H.<br>NIP. 131286773      | Bahasa Indonesia              | Jl. Dr. Sutomo, Kaweron,<br>Talun.          |
| 14 | Endang E.S.Pd.<br>NIP. 132146049       | Bahasa Indonesia              | Slorok, Doko.                               |
| 15 | Dra Suyatmi<br>NIP. 131287489          | Sejarah                       | Kota Lama, Malang.<br>Telp. (0341) 342644   |
| 16 | Bangun Rubeti BA<br>NIP. 131666768     | Sejarah                       | Jari, Talun.<br>Telp. 695727                |
| 17 | Dra. Mursetyaningsih<br>NIP. 130606662 | Bahasa Inggris                | Pojok Garum, Blitar.<br>Telp. 805780        |
| 18 | Sugeng H.S.Pd.<br>NIP. 132144008       | Bahasa Inggris                | ASABRI Gedog, Blitar. Telp.<br>811150       |
| 19 | Dra Binti M.<br>NIP. 131763814         | Bahasa Inggris                | Tegalrejo, Wlingi.<br>Telp. 691768          |
| 20 | Ida Zubaida                            | Bahasa Inggris                | Sentul, Kademangan                          |
| 21 | Andik Winanto S.Pd.<br>NIP. 132190666  | Bahasa Inggris                | Bence, Garum.<br>HP. 081369073021           |
| 22 | Mahmudi                                | Bahasa Inggris                |   |
| 23 | Ike Sulistyaningsih<br>NIP 510161362   | Bahasa Inggris                | Jl. Blimbing, Tangkil Wlingi                |
| 24 | Drs Setyabudi<br>NIP. 131900511        | Bahasa Jepang                 | Pondok Delta, Kaweron Telp.<br>694975       |

|    |   |             |   |
|----|---|-------------|---|
| 25 | Mujianto S.Pd.<br>NIP 131275782         | Penjaskes   | Beru, Wlingi.<br>Telp. 692646                 |
| 26 | Drs. Heri Prabowo<br>NIP 132140683      | Penjaskes   | Pondok Delta, Kaweron Telp.<br>692354         |
| 27 | Achyadi S.Pd.<br>NIP 130560668          | Ketrampilan | Tangkil, Wlingi.<br>Telp. 691752              |
| 28 | Roechan, BA<br>NIP 131275772            | Penjaskes   | Jl. Pekerbunan, Pangkru Talun                 |
| 29 | Kusdiningsih S.Pd<br>NIP 131397019      | Matematika  | Pakisaji, Malang.                             |
| 30 | Dra . Gunarmi<br>NIP 131397018          | Matematika  | Suru, Doko.<br>Telp. 692787                   |
| 31 | Suroto S.Pd.<br>NIP 131425713           | Matematika  | Sidodadi, Garum.                              |
| 32 | Drs. Paito<br>NIP 132146546             | Matematika  | Plangi, Doko.<br>Telp. 08125294611            |
| 33 | Ismail S Pd<br>NIP 132177348            | Matematika  | Sukorejo, Sutojayan, Blitar.                  |
| 34 | Dra. Emmy Agustini<br>NIP 131628718     | Matematika  | Bajang, Talun.                                |
| 35 | Santi Ariani, S.S                       | Matematika  | Jl. Mastrip, Wlingi<br>Telp. 693780           |
| 36 | Ernawati Sri Rejeki<br>NIP 510216709    | Matematika  | Jl Raya Talun RT 1 RW 7 No<br>12 Talun Blitar |
| 37 | Drs. Suroto<br>NIP 131652151            | Fisika      | Bence, Garum, Blitar. Telp.<br>7708823        |
| 38 | Herpriyanto., S. Pd.<br>NIP 131559741   | Fisika      | Wlingi, Blitar.<br>Telp. 691401               |
| 39 | Sufi Hanisah S.Pd.<br>NIP 131560768     | Fisika      | Jl. Kelud, Babadan, Wlingi.<br>Telp. 691915   |
| 40 | Mariyati Yusfi S.Pd.<br>NIP 132145098   | Fisika      | Slorok, Garum.<br>Telp. 562862                |
| 41 | Yuliati S.Pd.<br>NIP 131202354          | Fisika      | Sumberdiren, Garum, Blitar.                   |
| 42 | Dra Endang Rahwita<br>NIP 131409140     | Biologi     | BTN Gedog, Blitar.<br>Telp. 802178            |
| 43 | Ahmadi Saijan BA<br>NIP 130532132       | Biologi     | Jl. Teuku Umar 16, Wlingi.<br>Telp. 693205    |
| 44 | Dra. Hari Suko R<br>NIP 131665368       | Biologi     | Jl. Suropati 91, Wlingi. Telp.<br>693170      |
| 45 | Dra Tutik S.Pd.<br>NIP 131430410        | Biologi     | Jl. Timor, Blitar. Telp. 814106               |
| 46 | Dra Lilik Sudjiati<br>NIP 131288380     | Biologi     | Karangsono, Kanigoro. Telp.<br>808274         |
| 47 | Dewi Kartika Sari                       | Pertanian   | Pandean, Wlingi.<br>HP. 081334558173          |
| 48 | Sayudi P S.Pd<br>Nip 132282018          | Biologi     | Majegan, Wlingi                               |
| 49 | Indiya Yuniarti. S.Pd.<br>NIP 131667919 | Kimia       | Bence, Garum, Blitar.                         |
| 50 | Drs. Gatot W. MPd<br>NIP 131764991      | Kimia       | BTN Gedog, Blitar.<br>Telp. 805573            |
| 51 | Tri Wartomo S.Pd.<br>NIP 131884869      | Kimia       | Bambang, Kesamben. Telp.<br>332443            |

|    |                                       |                       |  |
|----|---------------------------------------|-----------------------|--|
| 52 | Lilik F.S.Pd.<br>NIP 131873167        | Kimia                 | Pondok Delta, Talun.                               |
| 53 | Istiqomah S.Pd<br>NIP 510135881       | Kimia                 | Pundensari, Talun.                                 |
| 54 | Karmani S.Pd.<br>NIP 130532205        | Akutansi              | Tumpuk, Tangkil.<br>Telp. 694750                   |
| 55 | Drs. Prasetyo W.<br>NIP 131288316     | Ekonomi               | Jl. Sultan Agung 61, Blitar.<br>Telp. 810225       |
| 56 | Sri Hastuti S Pd<br>NIP 130532268     | Ekonomi               | Jl. Suropati 25, Selopuro.<br>Telp. 691711         |
| 57 | Masti Rahardjo, S.Pd<br>NIP 130877630 | Ekonomi/Koperasi      | Jari, Talun.                                       |
| 58 | Rini Yemie M S Pd<br>NIP 130899081    | Akuntansi/Ekonomi     | Jl. Timor 27, Blitar.<br>Telp. 803617              |
| 59 | Drs. Masrur<br>NIP 130875999          | Geografi              | Pakunden, Blitar.<br>Telp. 805454                  |
| 60 | Sri Eko M. S. Pd.<br>NIP 131427579    | Geografi              | Jl. Pahlawan 29, Blitar. Telp.<br>804326           |
| 61 | Drs Suparno<br>NIP 130879820          | Tata Negara           | Kesamben.<br>Telp. 331148                          |
| 62 | Endang Sri Hastuti<br>NIP 130884264   | Antropologi           | Jl. Rambutan, Talun.<br>Telp. 692244               |
| 63 | Dra Untari H.<br>NIP 131672272        | Seni Rupa             | Jl. Cemara 20, Biltar.<br>Telp. 803692             |
| 64 | Dra. Sri Retnani<br>NIP 131672601     | Sosiologi             | Wonorejo, Talun, Blitar.                           |
| 65 | Sucipto, BA.<br>NIP 130936975         | BP/BK                 | Selopuro, Blitar.<br>HP. 08125237639               |
| 66 | Oky Eva , S.Pd<br>NIP 510134174       | BP/BK                 | Jl. Lawu 71 Blitar.<br>HP. 08123360426             |
| 67 | Sumiatun<br>NIP 510147682             | BP/BK                 | Brongkos, Kesamben                                 |
| 68 | Dra Sri Utami<br>NIP. 131630383       | BP/BK                 | Kotes, Gandusari.<br>Telp. 693476                  |
| 69 | Edi Suroso                            | Komputer              | Jl. Sumatera 43, Sutojayan,<br>Blitar.             |
| 70 | Arif Priyambodo                       | Komputer              | Jl. Slamet Riyadi 214, Blt<br>Telp. ( 0342 )804559 |
| 71 | Edy Suharyanto<br>NIP 130919722       | Kepala Tata Usaha     | Jl. Merapi 21, Babadan. Telp.<br>694027            |
| 72 | Sri Hartatik S.Pd.<br>NIP 131585279   | Bendahara Sekolah     | Kaweron, Talun.<br>Telp. 694334                    |
| 73 | Shohibul Fauzi                        | Pengelola<br>Komputer | Kaweron, Talun.                                    |
| 74 | Sukadi<br>NIP 131585330               | Pembantu<br>Pelaksana | Kaweron, Talun.                                    |
| 75 | Sutjipto<br>NIP 131810576             | Pembantu<br>Pelaksana | Kaweron, Talun.                                    |
| 76 | Bambang Pornomo                       | Karyawan              | Jl. Mastrip, Wlingi.                               |
| 77 | Yudi Dwi K<br>NRP 486607              | School Security       | Kaweron, Talun                                     |
| 78 | Sukandariono<br>NIP 130678004         | Inventaris Barang     | Kaweron, Talun.                                    |
| 79 | Era Dwi Nurcahyani                    | Staf Tata Usaha       | Jl. Tengku Umar 16, Wlingi.<br>Telp. 693205        |

|    |                          |                       |                                      |
|----|--------------------------|-----------------------|--------------------------------------|
| 80 | Lilik Andriyani          | Perpustakaan          | Kaweron, Talun.                      |
| 81 | Sarwono<br>NIP 131130368 | Pelaksana             | Beru, Wlingi.                        |
| 82 | Sodi                     | Pembantu<br>Pelaksana | Dander, Talun.                       |
| 83 | Ichsan                   | Pembantu<br>Pelaksana | Jl. Dr. Sutomo 2, Kaweron,<br>Talun. |
| 84 | Niken Kristina S.Pd      | Sosiologi             | Ds. Sumberagung<br>Selorejo, Blitar  |
| 85 | Tri Wahyuni              | Karyawan Koperasi     | Tumpang, Blitar.<br>Telp. 442440     |

#### A. TUGAS TAMBAHAN SEBAGAI KEPALA SEKOLAH

| No | Nama          | Keterangan     |
|----|---------------|----------------|
| 1. | Drs Mala.M.Pd | Kepala Sekolah |

#### B. TUGAS TAMBAHAN SEBAGAI WAKIL KEPALA SEKOLAH

| No | Nama Guru                  | Keterangan                       |
|----|----------------------------|----------------------------------|
| 1. | Drs. Setyo Budi            | Wakasek Bidang Kurikulum         |
| 2. | Drs. Tri Wartomo           | Wakasek Bidang Kesiswaan         |
| 3. | Ismail, S.Pd               | Wakasek Bidang Humas             |
| 4. | Drs. Sugeng Harjanto, M.Pd | Wakasek Bidang Sarana/ Prasarana |

#### C. TUGAS TAMBAHAN SEBAGAI WALI KELAS

| No  | Kelas      | Nama Guru                | Bidang Study yang Diajar |
|-----|------------|--------------------------|--------------------------|
| 1.  | X1         | Drs. Totok Supartono     | Kewarganegaraan          |
| 2.  | X2         | Drs. RM. Abdul Azis      | Bhs. Indonesia           |
| 3.  | X3         | Yuliati, S.Pd            | Fisika                   |
| 4.  | X4         | Dra. Noer Chasanah       | Bhs. Indonesia           |
| 5.  | X5         | Dra. Emy Agustini        | Matematika               |
| 6.  | X6         | Drs. Imam Romeli         | Bhs. Indonesia           |
| 7.  | X7         | Heri Prabawa, S.Pd       | Penjaskes                |
| 8.  | X8         | Suroto, S.Pd             | Matematika               |
| 9.  | XI BAHASA  | Eko Cahyono, S.Pd        | Bhs. Indonesia           |
| 10. | XI IPA 1   | Mariyati Yusfi, S.Pd     | Fisika                   |
| 11. | XI IPA 2   | Dra. Ike Sulistyaningsih | Bhs. Inggris             |
| 12. | XI IPA 3   | Dra. Hari Suko R         | Biologi                  |
| 13. | XI IPA 4   | Istiqomah, S.Pd          | Kimia                    |
| 14. | XI IPA5    | Andik Winanto, S.Pd      | Bhs. Inggris             |
| 15. | XI IPS 1   | Kusdiningsih, S.Pd       | Matematika               |
| 16. | XI IPS 2   | Edy Sasmito, SS.         | Bhs. Indonesia           |
| 17. | XII BAHASA | Endang Sri Hastuti       | Antropologi              |
| 18. | XII IPA 1  | Drs. Suroto              | Fisika                   |
| 19. | XII IPA 2  | Mujianto, S.Pd           | Penjaskes                |

|     |           |                      |             |
|-----|-----------|----------------------|-------------|
| 20. | XII IPA 3 | Drs. Sunari          | Agama Islam |
| 21. | XII IPA 4 | Sufi Hanisah, S.Pd   | Fisika      |
| 22. | XII IPA 5 | Dra. Gunarmi         | Matematika  |
| 23. | XII IPS 1 | Drs. Prasetyo Wibowo | Ekonomi     |
| 24. | XII IPS 2 | Sri Hastuti, S.Pd    | Ekonomi     |

#### D. TUGAS TAMBAHAN SEBAGAI KOORDINATOR

| No. | Nama                      | Keterangan                          |
|-----|---------------------------|-------------------------------------|
| 1.  | Dra Sumariah Hidayati     | Koordinator Perpustakaan            |
| 2.  | Sucipto, S.Pd             | Koordinator BP / BK                 |
| 3.  | Dra. Sri Eko Martiningsih | Penanggungjawab Lab. Multimedia IPS |
| 4.  | Lilik Fatmawati, S.Pd     | Koordinator Lab Kimia               |
| 5.  | Achmadi Saidjan, B.A      | Koordinator Lab Biologi             |
| 6.  | Herpriyanto, S.Pd         | Koordinator Lab Fisika              |
| 7.  | Dra. Binti Mukaromah      | Koordinator Lab Bahasa              |
| 8.  | Edy Suroso, S.T           | Koordinator Lab Komputer            |

#### E. TUGAS TAMBAHAN SEBAGAI STAFF KURIKULUM

| No. | Nama                  | Keterangan                     |
|-----|-----------------------|--------------------------------|
| 1.  | Heri Prabawa, S.Pd    | Staf Kurikulum                 |
| 2.  | Lilik Fatmawati, S.Pd | Staf Kurikulum                 |
| 3.  | Sohibul Fauzi         | Petugas Administrasi Kurikulum |

#### F. TUGAS TAMBAHAN SEBAGAI BENDAHARA

| No | Nama                 | Keterangan                 |
|----|----------------------|----------------------------|
| 1. | Drs Gatot Wiyono     | Bendahara Sekolah I        |
| 2. | Drs. Paito           | Bendahara Sekolah II       |
| 3. | Drs Heri Prabawa     | Bendahara Komite           |
| 4. | Drs Sunari           | Bendahara Kesiswaan        |
| 5. | Dra Bangun Rubeti    | Bendahara Kesejahteraan I  |
| 6. | Dra Indiyah Yuniarti | Bendahara Kesejahteraan II |

#### G. TUGAS TAMBAHAN SEBAGAI PEMBINA SUB SEKSI

| No  | Nama                   | Keterangan              |
|-----|------------------------|-------------------------|
| 1.  | Drs. Sunari            | Pembina SS. Rohis       |
| 2.  | Purn. Khalil           | Pembina SS. Paskibra    |
| 3.  | Drs. Suhartono, M.Pd   | Pembina SS. Korsik      |
| 4.  | Andik Winanto, S.Pd    | Pembina SS. IPPA SABHA  |
| 5.  | Drs. Suroyo, M.Pd      | Pembina SS. PMR         |
| 6.  | Drs. Imam Romeli       | Pembina SS. Jurnalis    |
| 7.  | Sri Utaminingsih, S.Si | Pembina SS. KIR         |
| 8.  | Heru                   | Pembina SS. Bola Basket |
| 9.  | Roechan                | Pembina SS. Bola Volley |
| 10. | Achmadi Saidjan, BA    | Pembina SS. Bulutangkis |

|     |                        |                         |
|-----|------------------------|-------------------------|
| 11. | Nur Mucholiq           | Pembina SS. PSHT        |
| 12. | Fatehah Zaini          | Pembina SS. Karate      |
| 13. | Bambang Purwanto       | Pembina SS. Sepak Bola  |
| 14. | Achmadi Saidjan, BA    | Pembina SS. Tennis Meja |
| 15. | Drs. Heri Prabawa      | Pembina SS. Atletik     |
| 16. | Drs. Suhartono, M.Pd   | Pembina SS Seni Musik   |
| 17. | Dra. Atik Sujiarti     | Pembina SS. Seni Tari   |
| 18. | Dra. Untari Hadiwinito | Pembina SS. Seni Rupa   |
| 19. | Drs. Edy Sasmito       | Pembina SS. Teater      |

**NAMA PEMBINA OSIS  
SMAN 1 TALUN  
MASA BHAKTI 2008/2009**

- Sekbid 1 : Dra. Sri Retnani**  
Bidang Ketaqwaan Terhadap Tuhan Yang Maha Esa
- Sub Seksi Kerohanian Islam ( Takmir Mushola )
  - Sub Seksi Kerohanian Kristen
  - Sub Seksi Kerohanian Katholik
  - Sub Seksi Kerohanian Budha
  - Sub Seksi Kerohanian Hindu
- Sekbid II : Dra. Hari Suko Ratnaningsih**  
Bidang Kehidupan Berbangsa dan Bernegara
- Sub Seksi Paskibraka
  - Sub Seksi Korsik
- Sekbid III : Eko Cahyono, S.Pd**  
Bidang Pendidikan Pendahuluan Bela Negara
- Sub Seksi IPPA Satya Bhawana
  - Sub Seksi Pramuka
- Sekbid IV : Dra. Emmy Agustini**  
Bidang Kepribadian dan Budi Pekerti Luhur
- Sub Seksi PMR
- Sekbid V : Edy Sasmito, S.S**  
Bidang Organisasi, Pendidikan Politik dan Kepemimpinan
- Sub Seksi Jurnalistik
  - Sub Seksi KIR ( Karya Ilmiah Remaja )
- Sekbid VI : Dra. Setijati**  
Bidang Ketrampilan dan Kewiraswastaan
- Sekbid VII : Mujianto, S.Pd**  
Bidang Kesegaran Jasmani dan Daya Kreasi
- Sub Seksi Bola Basket
  - Sub Seksi Bola Volley
  - Sub Seksi Sepak Bola
  - Sub Seksi Tennis Meja
  - Sub Seksi Atletik
  - Sub Seksi Karate
  - Sub Seksi PSHT ( Pencak Silat Setia Hati Terate )
  - Sub Seksi Bulutangkis
- Sekbid VIII : Sayudi Purwanto, S.Pd**  
Bidang Persepsi, Apresiasi Seni dan Daya Kreasi
- Sub Seksi Seni Tari
  - Sub Seksi Seni Teater
  - Sub Seksi Seni Musik
  - Sub Seksi Seni Rupa

**DAFTAR NAMA GURU BP / BK  
TAHUN AJARAN 2008 / 2009**

| <b>No</b> | <b>Nama</b>                     | <b>Jabatan</b> |
|-----------|---------------------------------|----------------|
| 1.        | Sucipto, BA.<br>NIP 130936975   | Guru BP/BK     |
| 2.        | Oky Eva I<br>NIP 510134174      | Guru BP/BK     |
| 3.        | Dra Sri Utami<br>NIP 131630383  | Guru BP/BK     |
| 4.        | Sutiwi, S.Pd<br>NIP 131288407   | Guru BP/BK     |
| 5.        | Sumiatun, S.Pd<br>NIP 510147682 | Guru BP/BK     |
| 6.        | Dra. Setijati<br>NIP 130892730  | Guru BP/BK     |

**DAFTAR PERSONALIA DAN SARANA PRASARANA  
SMA NEGERI 1 TALUN**

Sekolah Menengah Atas ( SMA ) 1 Talun merupakan sekolah yang usianya sudah cukup dewasa, lokasinya berada di Jl. Raya Kaweron Talun-Biltar . Sudah banyak alumni/ keluaran yang sekarang menjadi pejabat /orang yang berhasil . Dan juga segala jenis prestasi baik akademis maupun non akademis yang dihasilkan dan dipersembahkan oleh para siswa, semua itu tidak terlepas dari kerja keras dari siswa dan bapak/ibu guru serta peran serta orang tua/wali. Beberapa hal yang perlu diketahui dari SMA Negeri 1 Talun adalah sebagai berikut

**1. PERSONALIA SMA NEGERI 1 TALUN**

|    |                                    |          |
|----|------------------------------------|----------|
| a) | Bapak /Ibu Guru dan Kepala sekolah | 77 orang |
|    | - Guru Agama Islam                 | 3 orang  |
|    | - Guru Agama Hindu                 | 1 orang  |
|    | - Guru Agama Kristen               | 1 orang  |
|    | - Guru Agama Katolik               | 1 orang  |
|    | - Guru PPKn                        | 4 orang  |
|    | - Guru Bahasa Indonesia            | 8 orang  |
|    | - Guru Sejarah                     | 2 orang  |
|    | - Guru Bahasa Inggris              | 8 orang  |
|    | - Guru Bahasa Jepang               | 1 orang  |
|    | - Guru Penjaskes                   | 3 orang  |
|    | - Guru Matematika                  | 8 orang  |
|    | - Guru Fisika                      | 5 orang  |
|    | - Guru Biologi                     | 7 orang  |
|    | - Guru Kimia                       | 6 orang  |
|    | - Guru Ekonomi                     | 4 orang  |
|    | - Guru Geografi                    | 2 orang  |
|    | - Guru TIK                         | 2 orang  |
|    | - Guru Anthropologi                | 1 orang  |
|    | - Guru Seni                        | 1 orang  |
|    | - Guru Sosiologi                   | 2 orang  |
|    | - Guru Ketrampilan                 | 1 orang  |
|    | - Guru BP / BK                     | 5 orang  |
|    | - Guru Pertanian                   | 1 orang  |
| b) | Karyawan + TU                      | 10 orang |
| c) | Satpam                             | 1 orang  |
| d) | Pembantu pelaksana                 | 4 orang  |

**2. RUANGAN KEGIATAN**

|    |                     |         |
|----|---------------------|---------|
| a. | Ruang kelas         |         |
|    | 1. Kelas X          | 8 kelas |
|    | 2. Kelas XI IPA     | 5 kelas |
|    | 3. Kelas XI IPS     | 2 kelas |
|    | 4. Kelas XI BAHASA  | 1 kelas |
|    | 5. Kelas XII IPA    | 5 kelas |
|    | 6. Kelas XII IPS    | 2 kelas |
|    | 7. Kelas XII BAHASA | 1 kelas |
| b) | Ruang Komputer      | 1 ruang |
| c) | Ruang Koperasi      | 1 ruang |
| d) | Lab. Bahasa Inggris | 2 ruang |

|                              |         |
|------------------------------|---------|
| e) Lab.Fisika                | 1 ruang |
| f) Lab.Kimia                 | 1 ruang |
| g) Lab Biologi               | 1 ruang |
| h) Lab Multimedia IPS        | 1 ruang |
| i) Auditorium                | 1 ruang |
| j) Gudang                    | 3 ruang |
| k) Ruang Dapur               | 1 ruang |
| l) Ruang BK/BP               | 1 ruang |
| m) Kantor Satpam             | 1 ruang |
| n) Ruang UKS                 | 1 ruang |
| o) Ruang Alat-alat O.R       | 1 ruang |
| p) Perpustakaan              | 1 ruang |
| q) Ruang sablon+ Ruang Lukis | 1 ruang |
| r) Mushola                   | 1 ruang |

### 3. RUANGAN SUB SEKSI DAN OSIS

|                           |         |
|---------------------------|---------|
| a) Ruang OSIS             | 1 ruang |
| b) Ruang Persatuan Ekstra | 1 ruang |
| c) Ruang Seni Lukis       | 1 ruang |
| d) Ruang Musik            | 1 ruang |

### 4. SARANA DAN PRASARANA PENUNJANG KEGIATAN

|                                      |  |
|--------------------------------------|--|
| a. Seperangkat Alat musik            | j. LCD Monitor   |
| b. Seperangkat gamelan               | k. Alarm otomatis  |
| c. Seperangkat Alat Korsik           | l. Mesin Foto Copy   |
| d. Riso Sheet                        | m. Tempat Parkir   |
| e. Lapangan Sepak Bola               | n. Peralatan praktikum Fisika,<br>Biologi, Kimia, dan Bahasa |
| f. Lapangan Bola Basket              | o. Peralatan Cetak Sablon                                    |
| g. Lapangan Bola Volley              | p. Peralatan Seni Lukis                                      |
| h. Meja Tennis                       | q. Audio Portable  |
| i. Seperangkat Alat Olahraga Panahan |  |

### 5. PELAKSANAAN UPACARA

- Pelaksanaan upacara bendera setiap hari Senin dan hari besar Nasional
- Petugas upacara diatur secara bergiliran untuk setiap kelas X

### 6. SUB SEKSI

Sub Seksi atau yang biasa disebut dengan Ekstrakurikuler, di SMA Negeri 1 Talun kurang lebih ada 19 macam Sub Seksi pada akhir tahun pelajaran, meliputi:

|                                      |                                 |
|--------------------------------------|---------------------------------|
| 1. Rohis Mushola Baitul Musthofa     | 12. Bela Diri Setia Hati Terate |
| 2. Paskibra SMANTA                   | 13. Tennis Meja                 |
| 3. KORSIK                            | 14. Atletik                     |
| 4. Ikatan Pecinta Alam Satya Bhawana | 15. Bulu Tangkis                |
| 5. PMR Praja Wira SMANTA             | 16. Seni Lukis                  |

|                              |                 |
|------------------------------|-----------------|
| 6. KIR (Karya Ilmiah Remaja) | 17. Seni Tari   |
| 7. Jurnalistik               | 18. Seni Teater |
| 8. Bola Basket               | 19. Seni Musik  |
| 9. Bola Volley               |                 |
| 10. Sepak Bola               |                 |
| 11. Bela Diri Karate         |                 |

**DATA AGAMA SISWA SMA NEGERI 1 TALUN  
TAHUN PELAJARAN 2008 -2009**

| KELAS         | AGAMA      |           |           |           |          |
|---------------|------------|-----------|-----------|-----------|----------|
|               | ISLAM      | KRISTEN   | KATOLIK   | HINDU     | BUDHA    |
| X             | 279        | 13        | 7         | 2         | 1        |
| XI            | 292        | 6         | 7         | 5         | 1        |
| XII           | 292        | 10        | 5         | 3         | -        |
| <b>JUMLAH</b> | <b>786</b> | <b>25</b> | <b>14</b> | <b>10</b> | <b>2</b> |

**DATA JUMLAH SISWA  
SMAN 1 TALUN  
TAHUN PELAJARAN 2008 – 2009**

| No                          | Kelas                         | Program | L          | P          | Jumlah     |
|-----------------------------|-------------------------------|---------|------------|------------|------------|
| 1                           | X                             | -       | 83         | 219        | 302        |
|                             | <b>JUMLAH SISWA KELAS X</b>   |         | <b>83</b>  | <b>219</b> | <b>302</b> |
| 2                           | XI                            | BAHASA  | 13         | 18         | 31         |
|                             |                               | IPA     | 57         | 143        | 200        |
|                             |                               | IPS     | 26         | 49         | 75         |
|                             | <b>JUMLAH SISWA KELAS XI</b>  |         | <b>96</b>  | <b>210</b> | <b>306</b> |
| 3                           | XII                           | BAHASA  | 8          | 15         | 23         |
|                             |                               | IPA     | 63         | 147        | 210        |
|                             |                               | IPS     | 24         | 53         | 77         |
|                             | <b>JUMLAH SISWA KELAS III</b> |         | <b>95</b>  | <b>215</b> | <b>310</b> |
| <b>JUMLAH SELURUH SISWA</b> |                               |         | <b>274</b> | <b>644</b> | <b>918</b> |

# VISI & MISI OSIS SMAN 1 TALUN

---

---

## VISI :

**Meningkatkan kualitas kinerja OSIS dan mempererat tali persaudaraan antar warga sekolah yang berdasarkan keimanan dan ketaqwaan terhadap Tuhan YME**

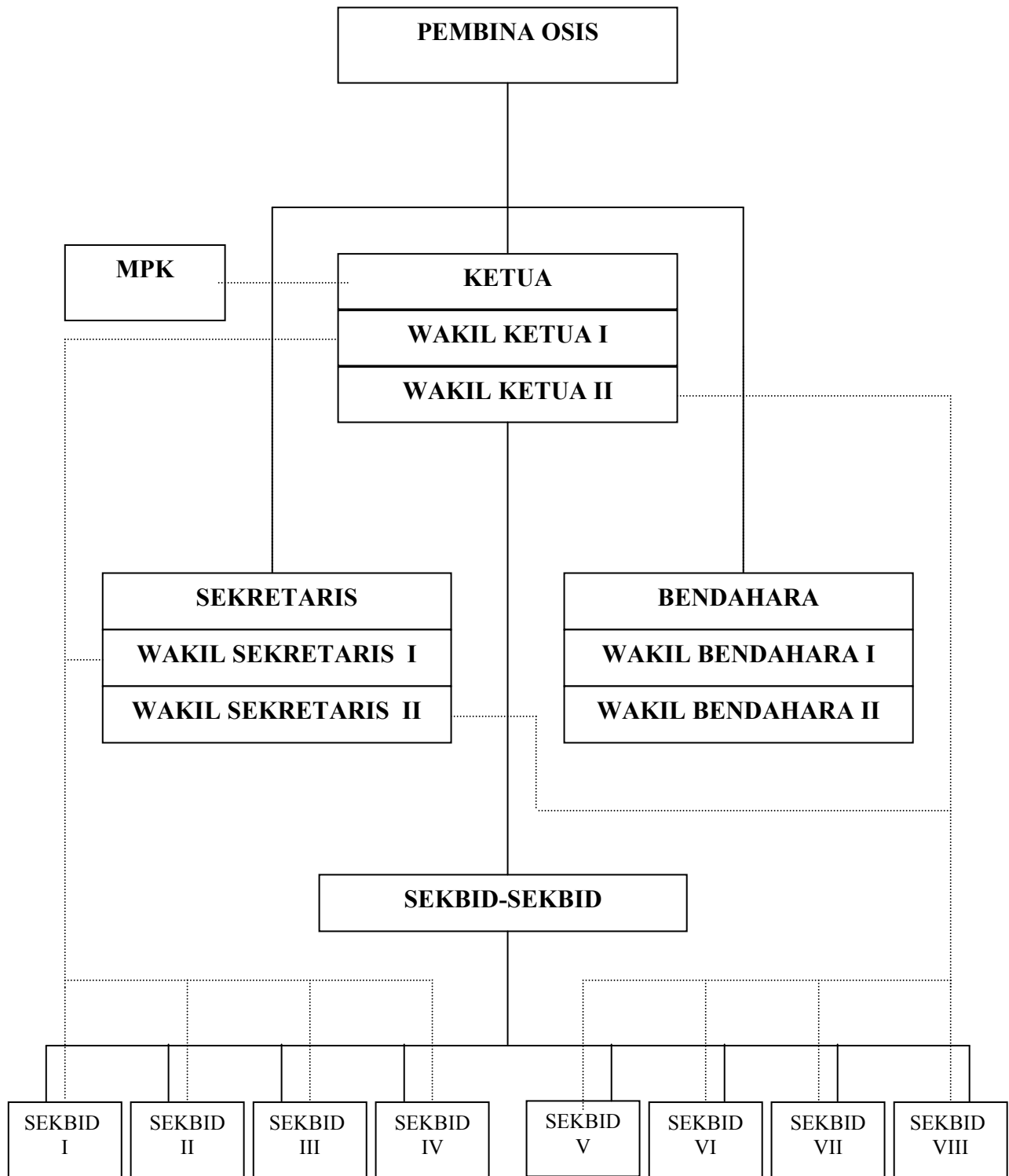
## MISI :

- 1. Meningkatkan kekompakan antar pengurus OSIS maupun aktivis lainnya dalam melaksanakan tugas.**
- 2. Melaksanakan & mewujudkan program kerja yang serasi, selaras, dan seimbang sehingga dapat mewujudkan tujuan bersama**
- 3. saling menghargai, bertanggung jawab dan menghormati antar warga SMANTA dengan tetap menjunjung tinggi IMTAQ kepada Tuhan YME**

## SEMBOYAN :

**“KEKOMPAKAN ADALAH KUNCI  
KESUKSESAN”**

# STRUKTUR ORGANISASI OSIS



**KETERANGAN :**

\_\_\_\_\_ : Kebijakan

----- : Koordinasi Program

- Sekbid 1 : Ketaqwaan Terhadap Tuhan YME
- Sekbid 2 : Kehidupan Berbangsa dan Bernegara
- Sekbid 3 : Pendidikan Pendahuluan Bela Negara
- Sekbid 4 : Kepribadian dan Budi Pekerti Luhur
- Sekbid 5 : Berorganisasi Pendidikan Politik dan Kepemimpinan
- Sekbid 6 : Ketrampilan dan Kewirausahaan
- Sekbid 7 : Kesegaran Jasmani dan Daya Kreasi
- Sekbid 8 : Persepsi Apresiasi dan Kreasi Seni

**SUSUNAN PENGURUS OSIS**  
**MASA BHAKTI 2008/2009**

| <b>NO</b> | <b>NAMA</b>                 | <b>JABATAN DALAM PENGURUS OSIS</b> | <b>JABATAN DALAM SEKOLAH</b> |
|-----------|-----------------------------|------------------------------------|------------------------------|
| 1.        | Drs. Mala, M.Pd             | Pelindung                          | Kepala SMA N 1 Talun         |
| 2.        | Tri Wartomo, S.Pd           | Penanggung Jawab                   | Wakasek Kesiswaan            |
| 3.        | Dra. Sri Retnani            | Pembina Sekbid 1                   | Guru SMA N 1 Talun           |
| 4.        | Dra. Hari Suko R            | Pembina Sekbid II                  | Guru SMA N 1 Talun           |
| 5.        | Eko Cahyono, S.Pd           | Pembina Sekbid III                 | Guru SMA N 1 Talun           |
| 6.        | Dra. Emmy Agustini          | Pembina Sekbid IV                  | Guru SMA N 1 Talun           |
| 7.        | Edy Sasmito, S.S            | Pembina Sekbid V                   | Guru SMA N 1 Talun           |
| 8.        | Dra. Setijati               | Pembina Sekbid VI                  | Guru SMA N 1 Talun           |
| 9.        | Mujianto, S.Pd              | Pembina Sekbid VII                 | Guru SMA N 1 Talun           |
| 10.       | Drs. Sayudi Purwanto        | Pembina Sekbid VIII                | Guru SMA N 1 Talun           |
| 11.       | Intan Madya Ratna           | Ketua Umum                         | Siswa XI IPA 3               |
| 12.       | Ramadhan Cahya Nugraha      | Ketua I                            | Siswa XI IPA 2               |
| 13.       | Jelly Van P. S.             | Ketua II                           | Siswa X 3                    |
| 14.       | Fahmy Indra Jaya            | Sekretaris Umum                    | Siswa XI IPA 3               |
| 15.       | Oktavia Meivirina J.        | Sekretaris I                       | Siswa XI IPS 1               |
| 16.       | Meyliya Rifiana             | Sekretaris II                      | Siswa X 1                    |
| 17.       | Ana Rizka Sari              | Bendahara Umum                     | Siswa XI IPA 2               |
| 18.       | Agelgara Kusuma Putra       | Bendahara I                        | Siswa XI IPA 3               |
| 19.       | Devara Ayang Callista       | Bendahara II                       | Siswa X 1                    |
| 20.       | Akhmad Rikza Mulim          | Seksi Bidang I                     | Siswa XI IPS 1               |
| 21.       | Baity Ruslih Alif Chusna F. | Seksi Bidang II                    | Siswa X 6                    |
| 22.       | Christanto Adi Nugroho      | Seksi Bidang III                   | Siswa XI IPA 4               |
| 23.       | Kalib Mila Kurniawan        | Seksi Bidang IV                    | Siswa XI IPA 2               |
| 24.       | Ida Royani                  | Seksi Bidang V                     | Siswa XI IPS 2               |
| 25.       | Niswa Nabila Sri B. A.      | Seksi Bidang VI                    | Siswa XI IPA 4               |
| 26.       | Soni Andrianto              | Seksi Bidang VII                   | Siswa XI BHS                 |
| 27.       | Alwi Muhibuddin             | Seksi Bidang VIII                  | Siswa XI IPA 3               |

**SUSUNAN PENGURUS MPK INTI**  
**MASA BHAKTI 2008/2009**

| <b>NO</b> | <b>NAMA</b>         | <b>JABATAN DALAM MPK</b> | <b>JABATAN DALAM SEKOLAH</b> |
|-----------|---------------------|--------------------------|------------------------------|
| 1.        | Drs.Mala, M.Pd      | Pelindung                | Kepala Sekolah               |
| 2.        | Tri Wartomo, S.Pd   | Penanggung jawab         | Wakasek Kesiswaan            |
| 3.        | Rizky Ing Prastowo  | Ketua MPK                | Siswa XI IPA 3               |
| 4.        | Lutfi Andriani      | Sekretaris MPK           | Siswa XI IPS 2               |
| 5.        | M. Ridwan Alfasyiri | Anggota Pengurus Harian  | Siswa XI IPS 1               |
| 6.        | Yanuar Ardian Putra | Anggota Pengurus Harian  | Siswa X 7                    |
| 7.        | Francisca Wenda     | Anggota Pengurus Harian  | Siswa X 6                    |

**PENGURUS SUB SEKSI SMA NEGERI 1 TALUN**

MASA BHAKTI 2008/2009

| <b>NO</b> | <b>NAMA</b>           | <b>JABATAN DALAM SUB SEKSI</b> | <b>JABATAN DALAM SEKOLAH</b> |
|-----------|-----------------------|--------------------------------|------------------------------|
| 1.        | Drs. Mala, M.Pd       | Pelindung                      | Kepala SMA N 1 Talun         |
| 2.        | Tri Wartomo, S.Pd     | Penanggung Jawab               | Wakasek Kesiswaan            |
| 3.        | Akhmad Fajar I.       | Ketua ROHIS Baitul Mustofa     | Siswa XI BHS                 |
| 4.        | Weka Alamah A. R.     | Ketua PASKIBRA                 | Siswa XI IPS 2               |
| 5.        | Yasinta Kusuma W.     | Ketua KORSIK                   | Siswa X 6                    |
| 6.        | Ifa Kurniawati        | Ketua PECINTA ALAM Sabha       | Siswa XI IPA 1               |
| 7.        | Eka Yunia Asti        | Ketua PMR                      | Siswa XI IPA 5               |
| 8.        | Ida Rahayu            | Ketua JURNALIS                 | Siswa XI IPA 1               |
| 9.        | Meilina Prasetyo      | Ketua KIR                      | Siswa XI IPA 5               |
| 10.       | Wedy Daris Redy       | Ketua ATLETIK                  | Siswa XI IPS 2               |
| 11.       | Bagus Prasetyo        | Ketua BULU TANGKIS             | Siswa XI IPA 2               |
| 12.       | Rahmatanto Fri Azizan | Ketua BOLA BASKET              | Siswa XI IPA 4               |
| 13.       | Yurista Amanda K.     | Ketua BOLA VOLI                | Siswa XI IPA 3               |
| 14.       | Wiwik Tri Wulandari   | Ketua KARATE                   | Siswa XI IPA 5               |
| 15.       | Ony Mega H.           | Ketua PSHT                     | Siswa XI IPA 5               |
| 16.       | Andri Widianto        | Ketua SEPAK BOLA               | Siswa X 1                    |
| 17.       | M. Angga Ibadullah    | Ketua TENIS MEJA               | Siswa X 8                    |
| 18.       | Dhimas Jayeng Waskito | Ketua SENI MUSIK               | Siswa XI IPA 4               |
| 19.       | Septian Nicho Irawan  | Ketua SENI RUPA                | Siswa XI BHS                 |
| 20.       | Tia Bian Kartika      | Ketua SENI TARI                | Siswa XI IPA 1               |
| 21.       | Khalimatun Nina       | Ketua TEATER                   | Siswa XI IPA 2               |

## **PANCA PRASETYA SISWA**

1. Kami siswa Indonesia adalah warga Negara Kesatuan Republik Indonesia yang berdasarkan Pancasila dan Undang-undang Dasar tahun 1945
2. Kami siswa Indonesia pendukung, pelaksana, pengamal, dan pengaman Pancasila serta Undang-undang Dasar tahun 1945
3. Kami siswa Indonesia adalah penerus cita-cita penerus perjuangan bangsa, bertakwa kepada Tuhan Yang Maha Esa dan berjiwa Kesatria
4. Kami siswa Indonesia selalu patuh dan taat kepada Orang Tua, Guru dan Kepala Sekolah
5. Kami siswa Indonesia memegang teguh, disiplin memelihara rasa kekeluargaan serta selalu menjunjung tinggi nama dan kehormatan siswa

## **TRI DHARMA SISWA**

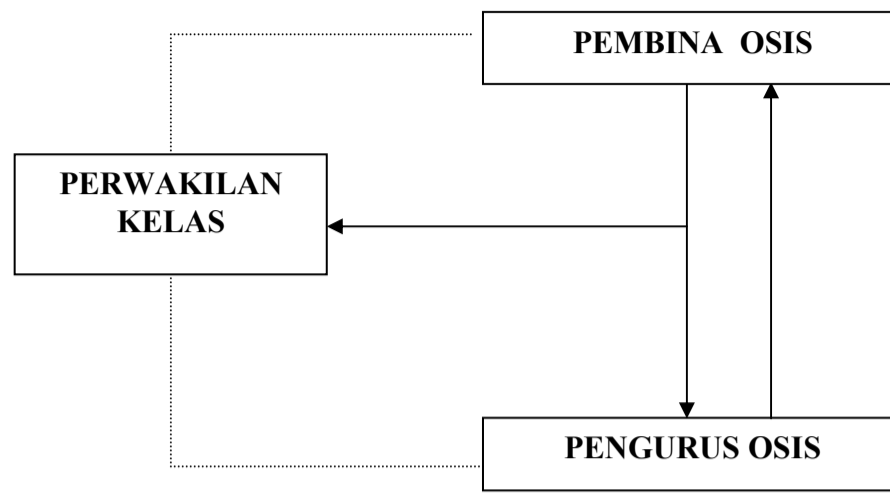
1. Menggalang persatuan kerukunan pelajar
2. Belajar hidup berorganisasi untuk menyiapkan diri dalam mental, moral budi pekerti yang luhur, meningkatkan kecerdasan dan ketrampilan
3. Dapat menduduki fungsinya sebagai pewaris penerus perjuangan bangsa yang pancasialis, kreatif aktif dan disiplin nasional demi suksesnya program pendidikan Nasional

## **BHAWIKAR**

### **BHAKTI WIDAGHA KARYA**

**(Bertakwa, Belajar, Bekerja)**

## BAGAN MEKANISME KINERJA OSIS



### KETERANGAN :

\_\_\_\_\_ : Garis Kebijakan

----- : Koordinasi Program